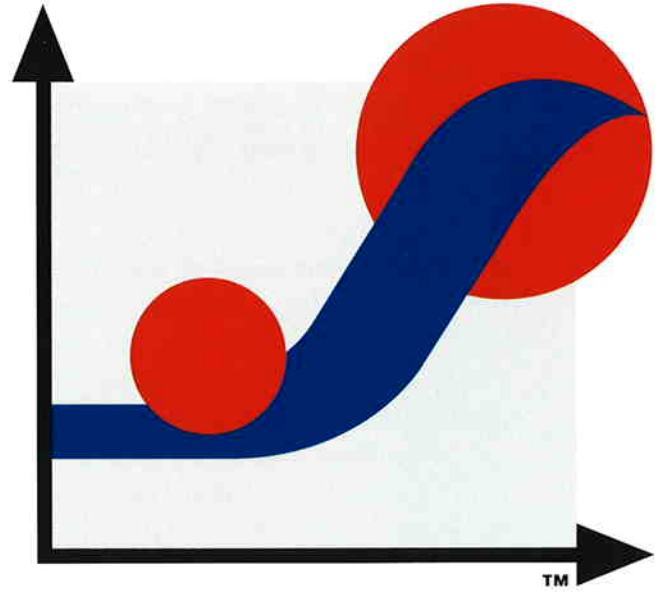


Granuldisk Documentation Tool GDT™



NOUVEAU !

- SÛRETÉ DU RÉSULTAT DE LAVAGE
- DÉMARCHE HACCP SIMPLIFIÉE
- COÛTS D'EXPLOITATION MAÎTRISÉS

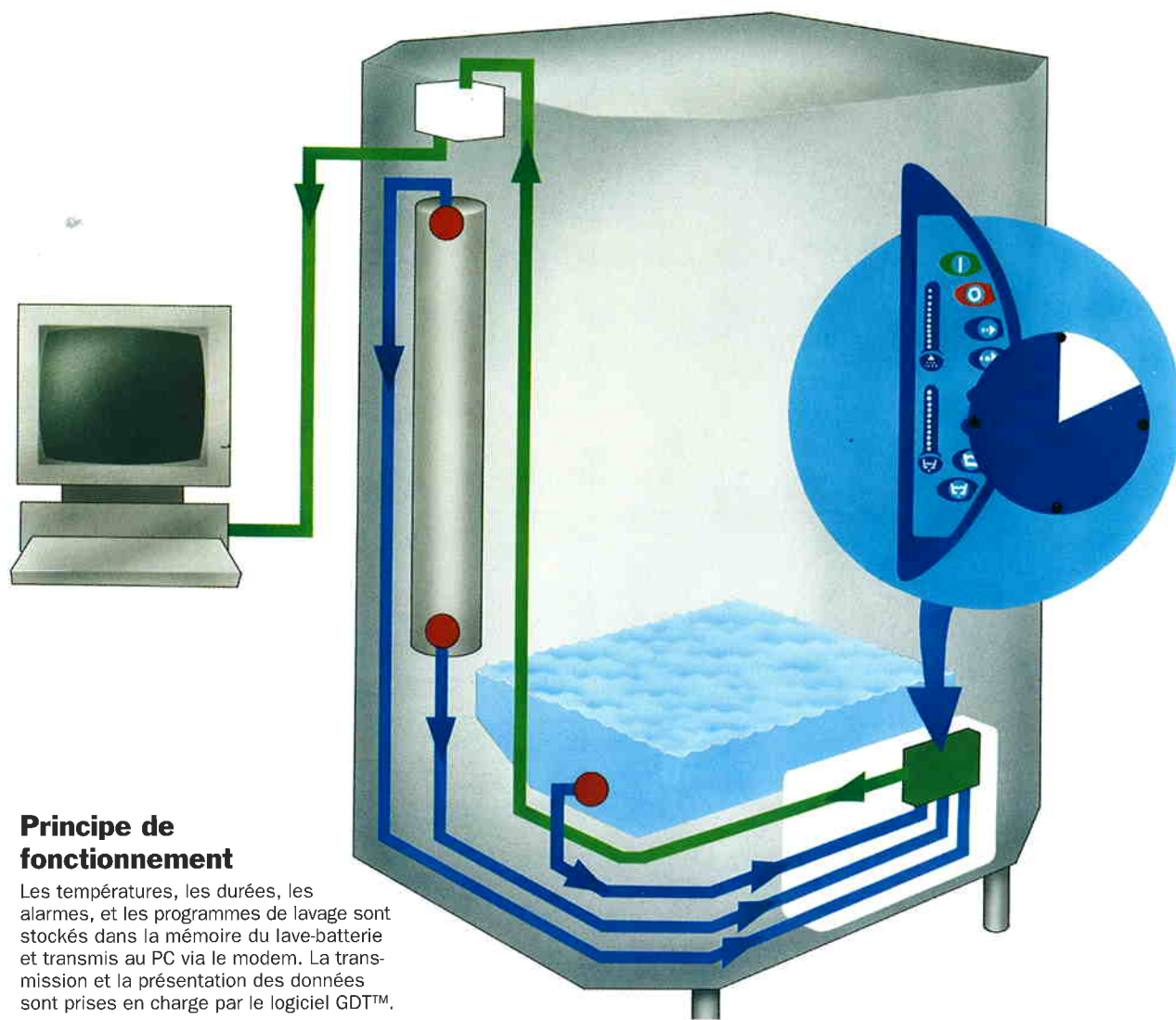
Maîtrisez et contrôlez de lavage et l'hygiène

Granuldisk® Documentation Tool, GDT™ est un système simple et convivial permettant le suivi du processus de lavage. Son utilisation permet un contrôle des conditions d'hygiène et du fonctionnement du lave-batterie, ainsi qu'une meilleure maîtrise des coûts d'exploitation. Avec GDT™, il devient facile d'optimiser le lavage et de mettre en évidence les éventuelles anomalies car toutes les informations sont stockées. Les anomalies étant identifiées rapidement, on peut ainsi prendre rapidement les mesures correctives qui s'imposent. Ainsi, la machine ne s'use pas inutilement et dure plus longtemps.

Les conditions de lavage optimales sont ainsi réunies pour un meilleur lavage de la batterie de cuisine, dans le respect de la démarche HACCP.

GDT™ est facile à installer et convient aux modèles GD 600plus et GD 900. Toutes les données sont présentées de façon claire et lisible sous forme de graphiques ou de tableaux. Le système permet le suivi du lavage en direct ou en différé.

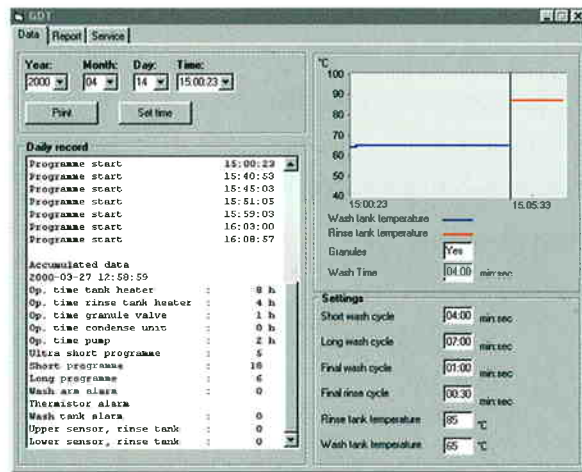
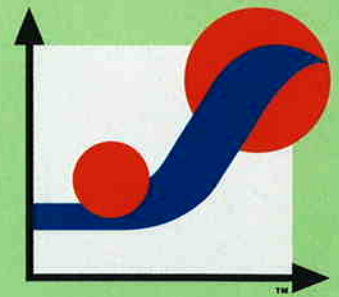
GDT™ est une manière simple de rendre votre investissement dans un lave-batterie Granuldisk® GD 600plus ou GD 900 encore plus rentable.



Principe de fonctionnement

Les températures, les durées, les alarmes, et les programmes de lavage sont stockés dans la mémoire du lave-batterie et transmis au PC via le modem. La transmission et la présentation des données sont prises en charge par le logiciel GDT™.

votre processus avec GDT™

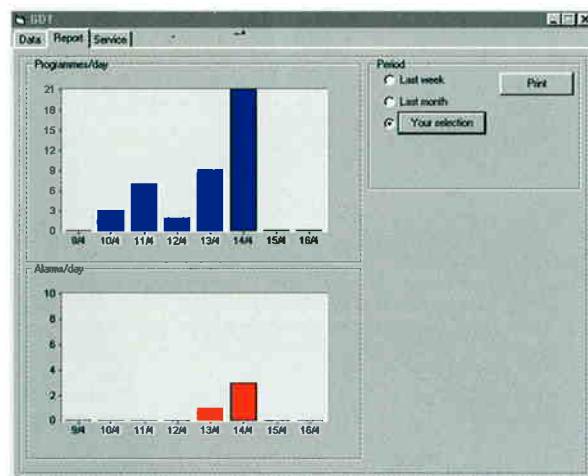


Fenêtre principale

Le programme présente un compte rendu journalier ainsi que les statistiques cumulées de fonctionnement avec le nombre d'heures de service et le nombre d'anomalies. En outre, en sélectionnant un programme de lavage, on fait apparaître le type de programme, la durée de lavage, ainsi que la courbe des températures au cours du lavage et du rinçage final. Toutes les valeurs présentées peuvent être imprimées.

Les valeurs suivantes sont présentées :

- Les températures et durées de lavage
- L'année, le mois, la date et l'occasion de lavage
- Comptes rendus avec les heures de démarrage des cycles de lavage et les anomalies détectées
- Cumul des temps de fonctionnement de la pompe, des thermoplongeurs et de la vanne à granules
- Le nombre cumulé d'alarmes se rapportant aux rampes de projection et aux thermistances
- La durée de lavage pour le programme choisi
- Lavage avec ou sans granules pour le programme choisi
- Les températures mesurées pendant le lavage et le rinçage pour le programme sélectionné



Fenêtre rapport

L'affichage montre les valeurs sur une période choisie sous forme de deux graphiques. Le premier correspond au nombre de lavages, le second au nombre d'anomalies de service par jour. Les graphiques peuvent être imprimés, de même que la liste des anomalies avec les

HACCP et GDT™

HACCP (« Hazard Analysis Critical Control Points » ou « analyse des risques et maîtrise des points critiques ») est une méthode qui décrit comment assurer un processus, en l'occurrence le lavage de la batterie de cuisine, afin de réduire au maximum les risques inhérents à la conduite de ce processus. La directive européenne 93/43/CEE esquisse les grandes lignes de la méthode aussi bien dans l'industrie alimentaire que dans les cuisines des restaurants, afin que la nourriture distribuée et servie soit aussi saine que possible.

Dans une cuisine, on peut élaborer un plan HACCP pour les différents flux. La grosse plonge en fait partie. Certains paramètres du cycle de lavage sont jugés plus critiques que d'autres pour l'obtention d'un résultat satisfaisant et sûr : les températures de lavage et de rinçage, par exemple, mais également le mouvement des rampes de projection. GDT™ permet de documenter ces paramètres en vue d'une analyse HACCP sur un PC.





GDT™ : principe de fonctionnement



- Les modèles GD 600plus et GD 900 ont une mémoire intégrée pour stocker des données.
- Les données sont transmises au PC en direct ou en différé.
- Installation simple – le modem et le logiciel pour PC/Windows sont fournis.
- GDT™ fonctionne avec les modèles GD 600plus et GD 900.
- GDT™ peut être installé à la fabrication de la machine ou ultérieurement.

FICHE TECHNIQUE

MODÈLES DE MACHINES GRANULDISK® POUVANT ÊTRE ÉQUIPÉS DU GDT™: GD 600plus, GD 900

Configuration minimale :

- PC avec Pentium 90 ou supérieur
- Système d'exploitation Windows 95/98/2000/NT
- 24 Mo de mémoire vive
- 125 Ko d'espace disque par 1000 cycles de lavage
- Lecteur de CD-ROM
- Écran, résolution 800 x 600 ou supérieure
- Port série avec connecteur D-Sub 9 broches

Transmission des données:

- Port série, RS232
- SCâble gainé entre le modem et le PC*
- Connecteur D-Sub 9 broches. Broche 2 = RX, broche 3 = TX, broche 5 = GND
- Modem galvaniquement isolé

* Câble de 3 m fourni.